



## **HARZ EINZELKOMPONENTE IN PASTA, FARBENFROH, SPATELBAR FÜR DIE DEKORATION AUS Fußböden UND WÄNDE IN UMWELTEN AUSSENBEREICHE**

### **Farbe**

Das Produkt ist NEUTRAL (färbbar). zum Moment mit Die spezielle Farbpasten)

### **Verbrauch Medium gesamt An glatte Oberfläche (ohne Netz)**

min. 2.2 kg /m<sup>2</sup> (3 Hände)

### **Durchschnittlicher Verbrauch einer PV- Anlage 160 auf der Oberfläche glatt**

min. 1.2 kg/m<sup>2</sup> (1 Hand)

### **Verbrauch Schichten anschließend An glatte Oberfläche**

min. 1,5 kg/m<sup>2</sup> (2 Hände)

### **Verbrauch An Bodenbeläge In Fliesen (mit PV-Netzwerk 160)**

Verputzen Fluchten: 0,5 kg/m<sup>2</sup>

Rüstung netto: min. 1.4 kg/m<sup>2</sup> (1 Hand)

Hände nächste: min. 1.6 kg/m<sup>2</sup> (2

Hände)

### **Pakete**

3 kg • 5 kg • 10 kg • 20 kg



EN 13501

PRATIKA Und A Beschichtung In Harz Von beenden, In Pasta, farbig einkomponentig streichfähig Für Dort Dekoration Böden Und Mauern In Umgebungen extern. Das Exklusive formuliert von PRATIKA Zu Base Von wertvoll Harze Und Gegenwart Von Mikrofasern , realisiert Oberflächen Von hoch Widerstand Und Von wertvoller ästhetischer Effekt in kurzer Zeit und in der gewünschten Farbe (Danke am Prädisposition färbbar mit Pasta Farbstoffe und Systeme tintometrisch Zu Base Wasserfall). Nicht enthält Lösungsmittel.

### **Verwenden**

PRATIKA er kommt Mitarbeiter In Umgebungen extern Für Der Beschichtung dekorativ Zu hoch Auswirkungen ästhetisch Von Mauern und Böden für den zivilen Gebrauch (Terrassen, Balkone, Außenfußböden ) In Typ). Kann zu sein angewandt direkt An Fliesen , Oberflächen In Zement, Pflaster (Also Verkäufe Und konsolidiert), Und An präventiv Abdichtung durchgeführt mit Cemenguaina (zweite Die Wegbeschreibung Zu folgen).

### **Vorteile**

- Bemerkenswert Ich warte ästhetisch
- Erheben Eigenschaften Von Widerstand
- Mal schnell Von Ausführung
- Erreichbar In unendlich Farben

## Modus Von verwenden Qualität von Oberfläche

Der Unterstützung muss zum Ergebnis regelmäßig reifen, strukturell stabil sein, wasserdicht, Und frei aus Schmutz, Ausblühungen , Feuchtigkeit, Öle, Fette usw.

Nicht Und erlaubt die Verwendung An Stützen, die einem negativen Feuchtigkeitsdruck ausgesetzt sind und Das enthalten A Grad Von höhere Luftfeuchtigkeit zum 3,5 % (gemessen mit appo- ite Instrument zum Karbid Von Fußball). Im Zustand anders Kontakt Der unser Technisches Büro .

Jegliche Spuren früherer Beschichtungen und abblätternes Material, die die Leistungsfähigkeit der Beschichtung beeinträchtigen könnten , müssen mit geeigneten Maschinen entfernt werden. die Mitgliedschaft der Produkt.

DER Verbrauch angegeben Ich bin aus halten an der Oberfläche perfekt glatt.

## Vorbereitung von Oberfläche

### • **Betonstütze, traditioneller Estrich und/oder vorgemischte Zementputz**

PRATIKA gehen angewandt auf Unterstützung Zement angemessen aufgeraut, mit spezifischen Maschine ausgestattet Von Scheibe Schleifmittel (Schleifen, Schleifen, usw.). Löschen sorgfältig beliebig inkonsistenter Teil Öle, Fette Und irgendetwas anderes könnte beeinträchtigt werden Dort perfekt Mitgliedschaft des Produkts. Sämtlicher Verarbeitungstaub muss vollständig entfernt werden. Verfestigen. Der Unterstützung mittels K PRIM- ER (Naici) (zweite bilden Technik). Nach um 3 Std. Und Nicht darüber hinaus Die 12 Stunden, bewerben PRATIKA In mehr Hände (Normalerweise reichen drei Anstriche aus) mit einem Spachtel Stahl, bis Zu erhalten eine Oberfläche homogen. Bewerten Sie die mögliche Anwendung weiterer Schichten mit Folge Zunahme der Verbrauch.

### Notiz:

Gesunde Betonstützen benötigen keine Dort Pose Von Rüstung In netto Von Glas. Für Unterkonstruktionen aus herkömmlichem Estrich. und/oder vorgemischte Positionieren Sie das Netz während des ersten Anstrichs mit PRATIKA Von Glas PV 160 (In solch Fall wird sein Es wurde ein erhöhter Verbrauch festgestellt (siehe Tabelle mit technischen Daten). Erzielung einer homogenen Oberfläche durch vollständiges Abdecken Handlung der Rüstung..

Für Oberflächen Vertikalen konstituiert aus Person Vorgesetzter Zu 20 m<sup>2</sup>, voraussichtlich während des ersten Anstrichs mit PRATIKA Dort Pose von netto Von Glas PV 70 (mit Zunahme der Verbrauch - Sehen. (Technische Daten Eine homogene Oberfläche wird durch vollständiges Abdecken der Textur erzielt. der Rüstung .

### Unterstützung In Fliesen Von Keramik.

Entfernen Sie alle Spuren von Fett, Öl, alter Farbe und sonstigen Verunreinigungen von den Fliesen. Mai Kompromisse eingehen Dort richtig Mitgliedschaft Von PRATIKA. Überprüfen die Mitgliedschaft von Dasselbe zum Unterstützung; Wenn notwendig wiederherstellen Die fehlende Teile mittels Malta zementärer Typ NAI CM RE-LEVEL oder NAI CM SELF- LEVELING. Alle Spalten >2,5 mm müssen vorher aufgefüllt werden. Und individuell mit PRATIKA, wodurch die Dicke der Fuge entfällt. Warten Trocknung der Produkt . In Gegenwart Von Oberfläche übermäßig glatt, Für erleichtern die Verwendung der Abfassung mit Dort Spatel, Ja dürfen präventiv anwenden A Erste Schicht wie ein Pinsel Von PRATIKA.

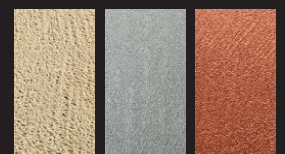
PRATIKA auftragen . In mehr Hände (Normalerweise Sie genügen. 3 Hände) Positionierung Dort netto der FV160- Panzerung während der ersten Schicht. Holen Sie sich A Oberfläche homogen Abdeckung vollständig Dort Handlung der Rüstung.An Oberflächen Vertikalen In Fliesen, Von Für Flächen bis zu 20 m<sup>2</sup> kann PRATIKA in mehreren Anstrichen (in der Regel reichen 3 Anstriche aus) ohne Armierungsgewebe aufgetragen werden. Bei Flächen über 20 m<sup>2</sup> sollte das Glasfasergewebe FV 70 beim ersten Anstrich mit PRATIKA verlegt werden (erhöhter Verbrauch). - Sehen. Tisch Daten Techniker-). Erhalten A Oberfläche homogen Abdeckungvollständig Dort Handlung der Rüstung.

Unterstützung konstituiert aus Cemenguaina

# PRATIKA



Supporto costituito da Cemenguaina



Bei Bedarf kann PRÀTIKA zur Abdichtung des Untergrunds verwendet werden. An Abdichtung durchgeführt mit CEMENGUAINA (NAICI) bewaffnet mit Faser Von Glas MAT225 oder TEX-CORE 130 gemacht zweite ap- posita bilden Technik. ach der für die Reifung von CEMENGUAINA (Naici) notwendigen Zeit , die bei Raumtemperatur mindestens 8 Tage beträgt , Von 23°C - UR 60% Ja Sie können nun mit der Installation von PRÀTIKA fortfahren. Reinigen Sie die Oberfläche gründlich, um Schmutz- und Staubrückstände zuentfernen . eingezahlt auf Maasserdicht . Fahren Sie mit dem Auftragen des Verankerungsprimers „K PRIMER“ fort (gemäß Datenblatt ). Technik). Ausgegeben um 3 Std. Und nicht mehr Die 12 Std, anwenden PRATIKA In mehrere Schichten (in der Regel reichen 3 Schichten aus) mit einem glatten Stahlspachtel auftragen, bis eine gleichmäßige Oberfläche entsteht. Auswerten das Mögliche Anwendung Von ulte-höhere Werte mit der Folge eines höhten Konsums.

insbesondere Verträge In Weg ermöglichen und vermeiden Verletzu

#### **Behandlung möglich Gelenke**

Alle an der Oberfläche vorhandenen dynamischen Verbindungen Sie werden müssen zu sein respektiert und

#### **Vorbereitung der Produkt**

PRATIKA Und verfügbar neutral, färbbar mit Pasta Farbstoffe Zu Base Wasserfall (auch von Systeme kolorimetrisch).

Ja empfiehlt Von hinzufügen Die Pasta Farbstoffe

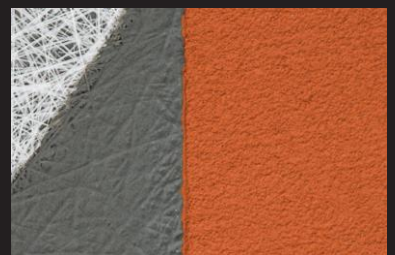
In messen von 3-4% des Produktgewichts (30-40 g pro 1 kg),

Ankunft Zu A maximal der 5% (max. 50 G Für 1 kg)

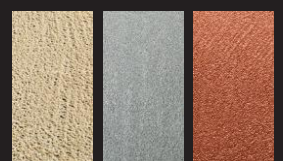
Für möglich Farbsysteme .Halten gegenwärtig

Das Dort Viskosität der Farbpasten beeinflusst die Viskosität von PRÀTIKA.

Um eine perfekte Homogenität der Farbe zu gewährleisten, gründlich vermischen . durch Systeme Von durch Schütteln oder mit einem Mischer, der mit einem speziellen Rührflügel ausgestattet ist.



Supporto costituito da Cemenguaina





Miscelazione del prodotto



Prima mano



Seconda mano



K Gel



K Finish

UND aus halten Das Dort Färbung von PRATIKA, Wenn basierend An Produkte anders, auf Ordner Von Referenz oder An Die Tönungssysteme anderer Hersteller können sich im Aussehen (mehr oder weniger deutlich) unterscheiden. Material Das gehört zum Material und dass unterscheidet die Wirkung visuell der Ich auch In Funktion Von A anders Index der Lichtreflexion. Um ein möglichst dem gewünschten Aussehen entsprechendes Erscheinungsbild zu gewährleisten, empfiehlt es sich, gegebenenfalls folgende Maßnahmen durchzuführen: A Färbung Zu Beispiel. Berücksichtigen Sie die Tatsache, dass für Die sein Besonderheiten Und Für Die Motivationen über beschrieben, Der Ergebnis Nicht kann niemals identisch sein mit einer Referenz eines anderen Typologie. Außerdem, halten dass die Produkt frisch wird in der Lage sein leicht Die endgültige Farbnuance hängt von verschiedenen Faktoren ab. welche Trocknung der Material Und die Bedeckungen Von beenden Das Ja Sie werden gehen auftragen (Polyurethane, Wachse usw.).

**Anwendung der Material folglich zur Vorbereitung von PRATIKA mit einem glatten Stahlspatel auf die Oberfläche auftragen.** auf Oberfläche In mehr Schichten

(Normalerweise reichen drei Anstriche aus), abhängig von der Typologie der Unterstützung Und in dem Sinne, dass Ja er wünscht erhalten. Für erhalten die Wirkung Das Erhöhung der materielle ästhetische Aspekt, während der letzten Schicht von Anwendung variieren Dort Richtung der Spatelstriche.

- Der Verbrauch Minimum An Oberfläche glatt und gleichmäßig beträgt die Dichte in drei Anstrichen ohne Verstärkung etwa 2,2 kg/m<sup>2</sup>.
- Der Verbrauch Minimum An Oberfläche Die glatte und gleichmäßige Oberfläche mit Panzerung beträgt ungefähr 2,7 kg/m<sup>2</sup>. Solch Verbrauch Sie könnten variieren In Funktion der Zustand, Typologie der behandelte Unterstützung Und Nummer Von Anwendungen notwendig Sari.

## Oberflächen

Sobald die Beschichtung getrocknet ist, ausgegeben A Zeitraum Von mindestens 24 Stunden nach der letzten Anwendung, bei einer Temperatur von etwa 23°C, Sand .

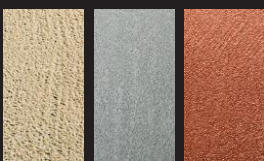
Aufzeichnungen Empfohlen:

- Scheibe Von netto Schleifmittel gr. 60
  - Scheibe Schleifmittel gr. 80
- (Stellen Sie sicher Das Die Discs gebraucht Nicht Freigabefarbe ).

Entfernen Sie sorgfältig jeglichen Verarbeitungsstaub. Und anwenden In einzigartig Zwischen- , transparente, füllende Deckschicht „K GEL“ (zweite bilden Technik).

Nach dem Trocknen ist mindestens 1 Stunde vergangen. 12 Std. aus der Anwendung, Anschließend werden mehrere Schichten der erforderlichen transparenten Schutzlackierung „K FINISH“ (gemäß dem technischen Datenblatt) aufgetragen .

Für bestimmte Anwendungen, nach einer bestimmten Zeitspanne um 48 Std. aus der Anwendung Von Bei Bedarf können auf K GEL die lösemittelbasierten, transparenten Deckanstriche NAIRETAN 200 Polyurethan/G Transparent oder Nairetan Pool Finish aufgetragen werden. Transparent (zweite relativ bilden Technik).



## Daten Techniker

PARAMETER	WERT	
Ich warte	Pasta thixotrop, einkomponentig	
Farbe	Das Produkt ist NEUTRAL (kann vor Ort mit geeigneten Farbpasten eingefärbt werden).	
Gewicht spezifisch UNI EN ISO 2811- 1	1,55 ± 0,05 g/cmS	
Temperatur Von Anwendung	+10°C + 30°C	
Aufgeben	1,5 kg/m <sup>2</sup> Für mm Von Dicke Film trocken	
Reifung ZU 25 °C UR 60-65 %	trocken zum berühren 3 Std. um	
	deckungsgleich 4 Std. um	
	Reifung vollständig 7 Tage um	
Verbrauch Medium gesamt An Oberfläche glatt (ohne Netz)	min. 2.2 kg /m <sup>2</sup> (3 Hände)	
Verbrauch Medium Für Pose PV 160 An glatte Oberfläche	min. 1.2 kg/m <sup>2</sup> (1 Hand)	
Verbrauch Schichten anschließend An sup. glatt	min. 1,5 kg/m <sup>2</sup> (2 Hände)	
Verbrauch An Bodenbeläge In Fliesen (mit FV 160 Mesh)	Verputzen Fluchten: 0,5 kg/m <sup>2</sup>	
	Rüstung netto: min. 1.4 kg/ m <sup>2</sup> (1 Hand)	
	Hände nächste: min. 1.6 kg/m <sup>2</sup> (2 Hände)	
Klasse Von Widerstand am Schlupf, DIN 51130:03	mit beenden „K Beenden“	R10 (19 °)
Klasse Von Widerstand am Ausrutschen LÄRM 51130:03 // BEZIEHUNG AUS VERSUCH TEI Nr. 07012020camp39	mit beenden „K Beenden“ mit Antirutschzusatz	R11 (23°)
Erhaltung	12 Monate Zu Temperatur enthalten Zwischen + 5. Und +30°C fern von direkter Sonneneinstrahlung, Wärmequellen und Frost.	

Bestimmung des Fußabdrucks zur Kompression	PRÀTIKA-System mit Rüstung FV160	System CEMENGUAINA mit PRÀTIKA beschichtet	
Schritt	Laden [kPa]	Ced..vert. [mm]	Ced..vert. [mm]
1	1000	0,158	0,171
2	2000	0,220	0,289
3	3000	0,271	0,341
4	4000	0,310	0,400
5	5000	0,349	0,428
6	6400	0,390	0,455
7	5000	0,379	0,451
8	4000	0,365	0,443
9	3000	0,350	0,421
10	2000	0,323	0,401
11	1000	0,290	0,373
12	0	0,181	0,315

## Pakete

5 - 10 - 20 kg



## Warnungen

Kein Wasser oder andere Substanzen hinzufügen . Der Produkt Und bereit zur Verwendung.

Beachten Sie die angegebenen Anwendungstemperaturen .

Nach Gebrauch, falls noch Materialreste vorhanden sind , legen Sie das Nylon in Kontakt mit Der Produkt Für vermeiden Verschließen Sie die Verpackung fest. Halten Sie die Verpackung aufrecht und achten Sie darauf, dass sie nicht ... umstürzen Dort Dasselbe.

aufgrund der unzähligen Unterschiede in den Untergründen (Größe und Form der Fliesen, mögliche Dekompression der Untergründe usw.) als Richtwerte zu betrachten. Abmessungen von Fluchten von Fliesen, Verlegung der Bewehrung usw.).

Nicht anwenden An: Oberflächen Thema bei anhaltend steigendem Wasserstand und erhöhter Luftfeuchtigkeit; auf nassen oder gefrorenen Oberflächen oder bei deren Vorhersage in den nächsten 12 Stunden; bei anhaltendem Nebel; direkt auf hellen Untergründen oder Wärmedämmplatten (wenden Sie sich bitte an unsere technische Abteilung ); direkt auf Oberflächen mit einem pH-Wert > 0,5 11 (Kontakt Der unser Büro (technisch). Vermeiden . Stagnation Von Wasserfall auf Oberfläche der Beschichtung zwischen den Schichten bis vollständig Härten.

In Phase Von Pose halten Das A hoch Dachs Von Luftfeuchtigkeit verlangsamen die Trocknung der Produkt Und Das Regen, hoch Dachs von Tau oder andere Fällung Wenn das Produkt nicht getrocknet wird, kann es ausgewaschen werden.

PRATIKA Und A Beschichtung Von beenden, Es funktioniert nicht . daher berücksichtigt als Imprägniermittel . In Fall Von Notwendigkeit der vorbeugenden Abdichtung, diese gehen durchgeführt mit Cemenguaina (Naici), verstärkt mit MAT225-Glasfasern oder TEX-CORE 130, zweite Das spezifische technische Datenblatt und die oben genannten Angaben sind zu beachten.

Überprüfen Stets der letzte Version Aktualisierung - Tag von bilden Technik ( [www.resinamaterica.com](http://www.resinamaterica.com) ).

## Stimme Von Spezifikationen

Dekorative Harzbeschichtung mit einem Material Von Mauern Und Böden extern zu verwenden bürgerlich (als Balkone Terrassen und Gebiete extern In Typ möglich), anzuwenden direkt An Fliesen oder zementgebundene Oberflächen oder mit Cemenguaina Naici abgedichtete Oberflächen (in beiden Fällen nach Behandlung des Untergrunds mit K GRUNDIERUNG),



mittels Anwendung an Spatel In mehr Schichten Von Harz In einkomponentige, mikrofaserverstärkte, farbige Paste , ohne Lösungsmittel, angerufen „PRATIKA“ (Naici), Für A Verbrauch Medium gesamt von ca. 2,2 kg/m<sup>2</sup> bezogen auf eine glatte und unbewehrte Oberfläche. Eine Bewehrung ist in den meisten Fällen erforderlich. Teil der Fälle nur In Anlass beschädigter Oberflächen oder einer größeren Einheit Zu 20 m<sup>2</sup>, mittels netto Von FV 160 Glas für Fußböden und FV 70 für Die Wände, aus einfügen während die Anwendung von Vor Hand Verbrauch. mitausreichende Steigerung der

Die Endbehandlung besteht aus dem Auftragen von drei Schichten einer transparenten, wasserbasierten Polyurethanbeschichtung mit der Bezeichnung „K FINISH“.

